



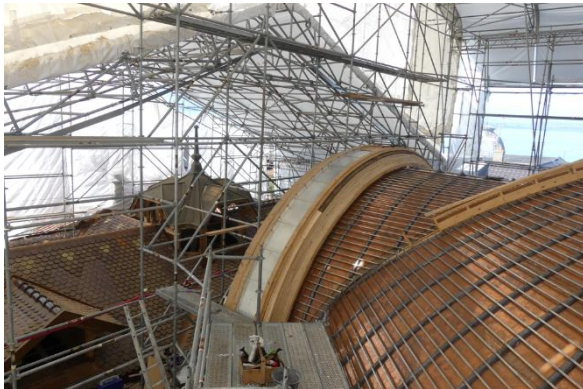
Comité Interprofessionnel
des Bois de Chartreuse



Communiqué de presse
29 septembre 2022

Visite du chantier de la Buvette Cachat, à Evian-Les-Bains

Le 22 septembre le Comité Interprofessionnel des bois de Chartreuse et l'entreprise Chardon frères, charpentiers couvreur à Saint Pierre d'Entremont, organisent une visite du chantier de la Buvette Cachat à Evian-les-Bains, au bord du lac Leman.



La Buvette Cachat, date du début du 20^{ème} siècle. Elle est considérée comme une construction caractéristique de l'Art Nouveau, en raison de l'utilisation de matériaux de l'époque, mêlant bois, béton et verre. Le bâtiment était désaffecté. La ville d'Evian a lancé un grand programme de restauration. L'entreprise Chardon Frères a remporté le marché pour la restauration de la charpente, des couvertures, de la structure bois du bâtiment et la construction du Grand promenoir.

L'entreprise Chardon frères utilise le bois AOC bois de Chartreuse, pour la restauration de la charpente, toute en courbes et volutes, mais aussi la restauration des structures intérieures et de la toiture et la construction du Grand Promenoir. C'est en tout ? m3 de bois AOC de Chartreuse qui est utilisé. C'est un travail d'observation et de minutie qui est mis en place par les charpentiers-couvreur, pour vérifier l'état de chaque pièce. Si elle est défectueuse, la pièce est démontée et reproduite à l'identique par les artisans qui remettent ensuite en place la nouvelle pièce.

Nous étions sept à la visite : venant du CIBC, du parc naturel de Chartreuse mais aussi architecte, propriétaire forestier et entrepreneurs. La visite de la Buvette Cachat a été l'occasion de voir un très bel exemple d'utilisation du bois AOC bois de Chartreuse, dans la restauration.



Retrouvez toutes les informations concernant l'AOC Bois de Chartreuse sur notre site internet bois-de-chartreuse.fr.

Contacts :



Jeanne-Véronique Davesne, Coordonnatrice,
Comité Interprofessionnel des Bois de Chartreuse,
Chez Parc de Chartreuse 38380 Saint-Pierre-de-Chartreuse
06 70 41 31 34 cibc@boisdechartreuse.fr

Credit Photo : Stéphane Couchet



Comité Interprofessionnel
des Bois de Chartreuse

Les partenaires du Comité Interprofessionnel Bois de Chartreuse

Avec la participation financière

Avec le soutien de



FONDS NATIONAL
D'AMÉNAGEMENT
ET DE DÉVELOPPEMENT
DU TERRITOIRE
Massif des Alpes



Partenaires et appuis techniques



Les membres du Comité Interprofessionnel Bois de Chartreuse

Membres associés à l'assemblée générale et au conseil d'administration

Union des Propriétaires Forestiers de Savoie, Syndicat des Forestiers Privés de l'Isère et de la Savoie, CRPF pour la section Chartreuse, Pôle d'Excellence Bois, Conseil d'Architecture d'Urbanisme et d'Environnement de l'Isère et de la Savoie, DRAAF-SERFOBE, INAO, Directions Départementales des Territoires de l'Isère et de la Savoie, Conseil Départemental de l'Isère, Conseil Départemental de la Savoie, Chambre d'agriculture de l'Isère et de la Savoie.

Membres de l'association,

186 adhérents dont 81 sylviculteurs privés,
41 Communes : Apremont, Attignat-Oncin, Barraux, Bernin, Corenc, Crolles, Entre-Deux-Guiers, Entremont-le-Vieux, Jacob Bellecombette, La-Bauche, La-Buisse, La-Motte-Servolex, La-Sure-en-Chartreuse, La-Terrasse, Le-Pont-de-Claix, Le-Sappey-en-Chartreuse, Le-Touvet, Les-Echelles, Merlas, Miribel-les-Echelles, Moirans, Mont-Saint-Martin, Plateau-des-Petites-Roches, St-Baldoph, St-Cassin, St-Christophe-La-Grotte, St-Christophe-sur-Guiers, St-Jean-de-Couz, St-Joseph-de-Rivière, St-Laurent-du-Pont, St-Martin-d'Hères, St-Pierre-de-Chartreuse, St-Pierre-de-Genèbroz, St-Pierre-d'Entremont-38, St-Pierre-d'Entremont-73, ST-Sulpice, St-Thibaud-de-Couz, Sarcenas, Seyssinet-Pariset et Vimines.

Des exploitants et scieurs : Coforêt, Garnier, Genève frères, Jay forêt, Locatelli, ONF, Scierie de Chartreuse, Scierie Frison, Scierie Nier, Scierie Sillat

Collectivités : Communauté de communes cœur de Chartreuse, communauté de communes cœur de Savoie, Le Pays Voironnais, Parc naturel régional de Chartreuse.

Organismes : ASA Forêt de Chartreuse, Forestiers privés de Chartreuse Savoie, Groupement des Sylviculteurs de Chartreuse Isère, Fibois Isère.

Professionnels : Multitrans Savoie, Jean-Charles Thievenaz expert forestier, Elise Parès, gestionnaire forestiers, Label'Energie, Atelier Charme Bois, Barbier & Pyot, Bois en 3 Dimensions, Boscop, Centre de taille numérique de Chartreuse, Couverture Charpente Chardon, DB Charpente, GB Bois, Guillet-Revol Charpente, Virard Charpente.

Comité Interprofessionnel Bois de Chartreuse

Parc naturel régional de Chartreuse

Maison du Parc

38380 St Pierre de Chartreuse

Contact Presse : Jeanne-Véronique Davesne, coordinatrice

Tél : 04 76 88 75 20 - 06 70 41 31 34

www.boisdechartreuse.fr